

# CHIFFRES CLÉS DU **Tourisme**

**ANGLET 2020**

## MÉMO DE L'OFFRE

### CAPACITÉ D'ACCUEIL



HÔTELS  
**1 206 (-8%)**



HÔTELLERIE DE PLEIN AIR  
**492 (=)**



CHAMBRES D'HÔTES  
**62 (+19%)**



MEUBLÉS DU TOURISME  
**552 (+10%)**



RÉSIDENCES  
DE TOURISME  
**1 749 (-13%)**



VILLAGES  
VACANCES  
**1 374 (=)**

NOMBRE DE LITS TOURISTIQUES MARCHANDS

**5 435 (-5%)**

## PRISE DE PAROLE

**ANTHONY BLEUZE,**  
*Vice-président  
d'Anglet tourisme*



L'année 2020 aura été marquée par une saison « atypique » sur le plan touristique avec un printemps bouleversé, un très bel été et un épisode dramatique avec l'incendie de la Forêt du Pignada.

La météo estivale exceptionnelle, la réactivité des socios-professionnels et de la municipalité de la station qui ont su s'adapter en mettant en avant les protocoles sanitaires, ont permis de retrouver des chiffres de fréquentation sensiblement identiques à ceux de la saison 2019 avec une augmentation importante de la clientèle excursionniste.

La clientèle française et plus particulièrement la clientèle de proximité a contribué à compenser l'absence de clientèle étrangère.

Après une arrière-saison remplie d'incertitudes et une fermeture anticipée de plusieurs établissements, notre cadre naturel, reste plus que jamais notre première source d'attractivité ! Je tiens à remercier tous les acteurs de l'économie touristique angeoye, y compris l'équipe d'Anglet Tourisme, qui ont su s'adapter et garder le cap en permettant au plus grand nombre de passer des séjours de détente privilégiés sur Anglet.



# LA FRÉQUENTATION TOURISTIQUE



## ANGLET 2020



VISITEURS

**4 665 000** (-9%)



TOURISTES

**632 000** (-30%)



EXCURSIONNISTES

**4 033 000** (-5%)

NUITÉES MARCHANDES

(TAXE DE SÉJOUR 2020)

**326 000** (-35%)

NUITÉES NON MARCHANDES

**1 721 000** (-11%)

EXCURSIONNISTES

FRANÇAIS

**3 452 000** (=)

EXCURSIONNISTES

ÉTRANGERS

**581 000** (-27%)

TOTAL RETOMBÉES ÉCONOMIQUES SUR LE TERRITOIRE

**291 868 000 €**

(-10%)



TOURISTES  
ÉTRANGERS  
(-55%)

18%

TOURISTES  
À ANGLET

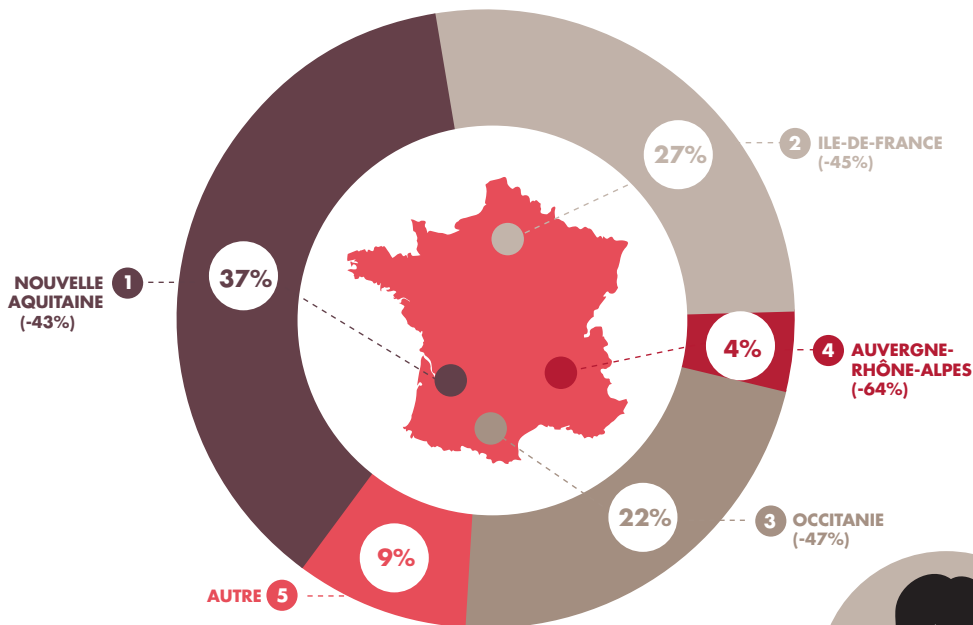
**632 000** (-30%)



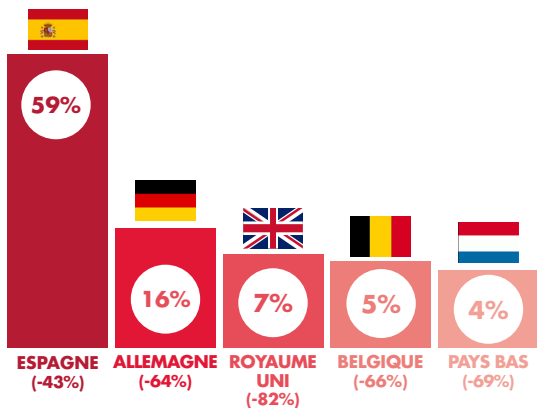
82%

TOURISTES  
FRANÇAIS  
(-20%)

# ORIGINES DES TOURISTES FRANÇAIS



# ORIGINES DES TOURISTES ÉTRANGERS



## LEXIQUE

**VISITEURS\*** : somme des touristes et excursionnistes.

**TOURISTES\*** : personnes séjournant ponctuellement.

**EXCURSIONNISTES\*** : personnes en visite ponctuelle pour la journée.

*\*ne sont pas pris en compte les visiteurs habitant dans les Pyrénées-Atlantiques.*

**NUITÉES MARCHANDES** : nuitées générées par des touristes en hébergement payant. Données extraites de la taxe de séjour en janvier 2021.

**NUITÉES NON MARCHANDES** : nuitées générées par des touristes en résidence secondaire, chez de la famille ou des amis et en plateformes collaboratives.

### RETOMBÉES ÉCONOMIQUES

**(ESTIMATION)** : Calcul selon les paniers de dépense moyenne par jour et par personne en Pays basque.

99.2€ de dépenses pour les touristes séjournant dans de l'hébergement marchand.

45.1€ de dépenses pour les touristes séjournant dans de l'hébergement non marchand.

45.1€ de dépenses pour les excursionnistes.

*Paniers de dépenses évalués en 2019. Données disponibles depuis décembre 2020.*

# CHIFFRES DE LA COMMUNICATION

ANGLÈT TOURISME



**23 500**  
FANS FACEBOOK



**30 410**  
FOLLOWERS



**16 500**  
ABONNÉS



**356 465**  
VISITEURS UNIQUES  
WEB



**793 999**  
VISITES SITE WEB

## E-RÉPUTATION



### AVIS GUEST SUITE



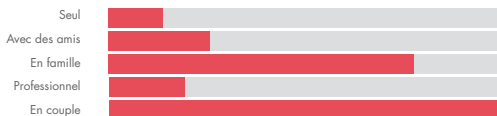
TOTAL ÉTABLISSEMENTS  
**87**



NOMBRE TOTAL D'AVIS  
**65274**



#### RÉPARTITION TYPE DE SÉJOURS



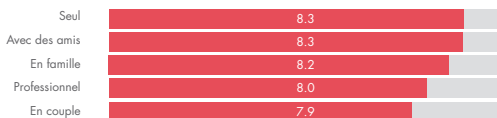
NOTE MOYENNE  
**8,0**/10



SENTIMENT GÉNÉRAL  
**63%**



#### NOTE MOYENNE PAR TYPE DE SÉJOUR



Source : Observatoire AadT64, Flux Vision Tourisme 2020, GuestSuite 2020, SIRTAQUI 2020, Taxe de séjour 2020, Anglet Tourisme.



[www.anglet-tourisme.com](http://www.anglet-tourisme.com)

RÉALISÉ PAR :



Agence d'attractivité et de  
Développement Touristiques