

CHIFFRES CLÉS DU **Tourisme**

ANGLET 2022

MÉMO DE L'OFFRE

CAPACITÉ D'ACCUEIL



HÔTELS
1 284 (=)



HÔTELLERIE DE PLEIN AIR
453 (=)



CHAMBRES D'HÔTES
62 (=)



MEUBLÉS
DU TOURISME
12 956 (+11%)



RÉSIDENCES
DE TOURISME
1 678 (=)



VILLAGES
VACANCES
1 589 (=)

NOMBRE DE LITS TOURISTIQUES MARCHANDS

18 022 (+8%)



PRISE DE PAROLE

ANTHONY BLEUZE,
*Président d'Anglet
tourisme*



Avec plus de 8 millions de visiteurs en 2022, la fréquentation touristique pour Anglet aura été exceptionnelle ! L'attractivité d'Anglet repose sur son littoral, son environnement naturel propice aux séjours de détente mais également à son large choix d'activités sportives, culturelles et évènementielles. Après un printemps bien fréquenté, un très bel été et une bonne arrière-saison, on constate un retour à des tendances de saison avant Covid 19.

En termes de fréquentation, la clientèle française reste majoritaire et laisse une place importante au tourisme de proximité en recherche de lieux de baignade suite aux épisodes de canicule de plus en plus fréquents.

Ce document, les chiffres clés, illustre le retour de la clientèle étrangère, qui après 2 années de limitation de déplacement, a retrouvé le chemin de l'hexagone.

Des résultats touristiques et économiques que l'on peut qualifier de satisfaisants compte-tenu des problèmes rencontrés durant l'année : inflation, contexte géopolitique, et des épisodes d'incendies et de sécheresse d'une ampleur inattendue en 2022.

Merci à tous les acteurs de l'économie touristique angeoye, qui ont su s'adapter tout au long de l'année 2022 en contribuant au quotidien à l'attractivité d'Anglet !



www.anglet-tourisme.com

RÉALISÉ PAR :

BÉARN
Pyrénées

Pays
BASQUE

Agence Départementale
Tourisme 64

LA FRÉQUENTATION TOURISTIQUE



ANGLET 2022

VISITEURS
8 175 000 (+31%)

TOURISTES
860 000 (+23%)

EXCURSIONNISTES
7 315 000 (+33%)

NUITÉES MARCHANDES
(TAXE DE SÉJOUR 2022)
1 043 000 (-16%)

NUITÉES NON MARCHANDES
1 656 000 (+41%)

EXCURSIONNISTES FRANÇAIS
5 612 000 (+23%)

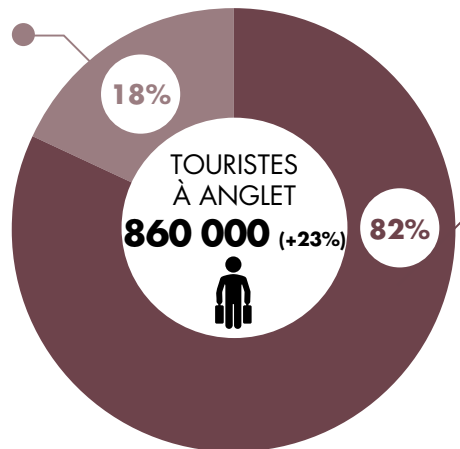
EXCURSIONNISTES ÉTRANGERS
1 703 000 (+83%)

TOTAL RETOMBÉES ÉCONOMIQUES SUR LE TERRITOIRE

545 985 000 €
(+113 000 000€)

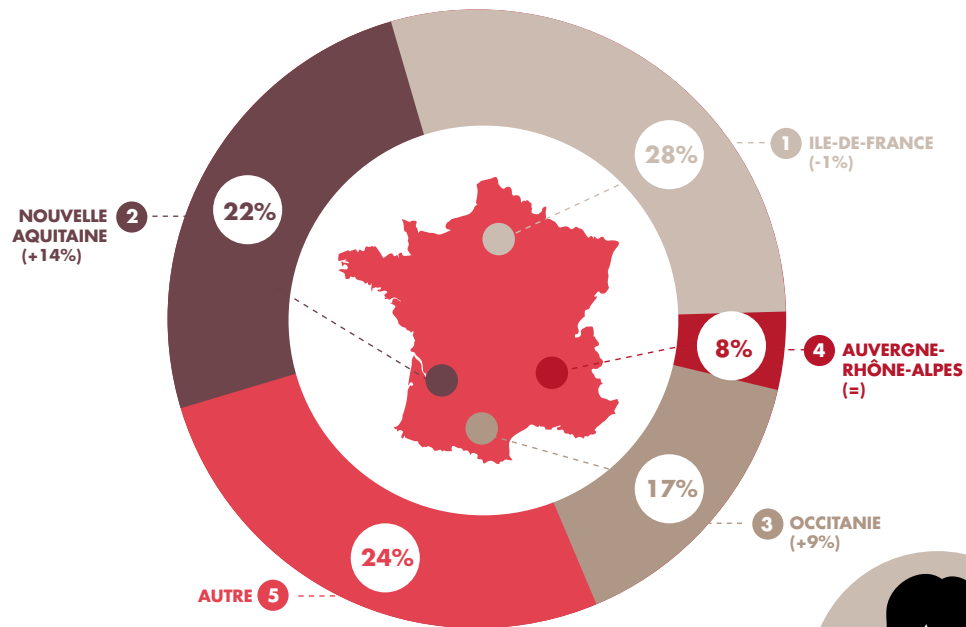


TOURISTES ÉTRANGERS
(+62%)



TOURISTES FRANÇAIS
(+17%)

ORIGINES DES TOURISTES FRANÇAIS



LEXIQUE

VISITEURS* : somme des touristes et excursionnistes.

TOURISTES* : personnes séjournant ponctuellement.

EXCURSIONNISTES* : personnes en visite ponctuelle pour la journée.

**ne sont pas pris en compte les visiteurs habitant dans les Pyrénées-Atlantiques.*

NUITÉES MARCHANDES : nuitées générées par des touristes en hébergement payant. Données extraites de la taxe de séjour et des plateformes collaboratives en janvier 2023.

NUITÉES NON MARCHANDES : nuitées générées par des touristes en résidence secondaire, chez de la famille ou des amis.

RETOMBÉES ÉCONOMIQUES

(ESTIMATION) : Calcul selon les paniers de dépense moyenne par jour et par personne en Pays basque.

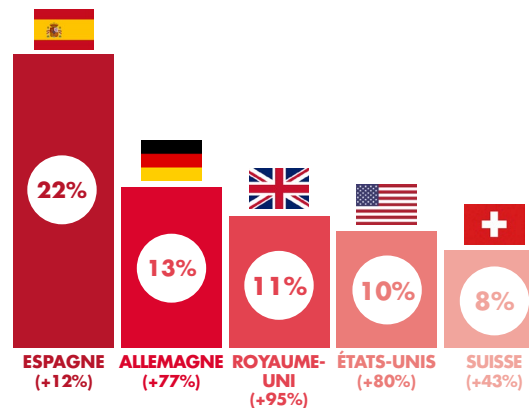
106,6€ de dépenses pour les touristes séjournant dans de l'hébergement marchand.

48,5€ de dépenses pour les touristes séjournant dans de l'hébergement non marchand.

48,5€ de dépenses pour les excursionnistes.

Paniers de dépenses évalués en 2019 et actualisés en 2022.

ORIGINES DES TOURISTES ÉTRANGERS



CHIFFRES DE LA COMMUNICATION

ANGLET TOURISME



30 000
ABONNÉS FACEBOOK



3466
FOLLOWERS



25 500
ABONNÉS

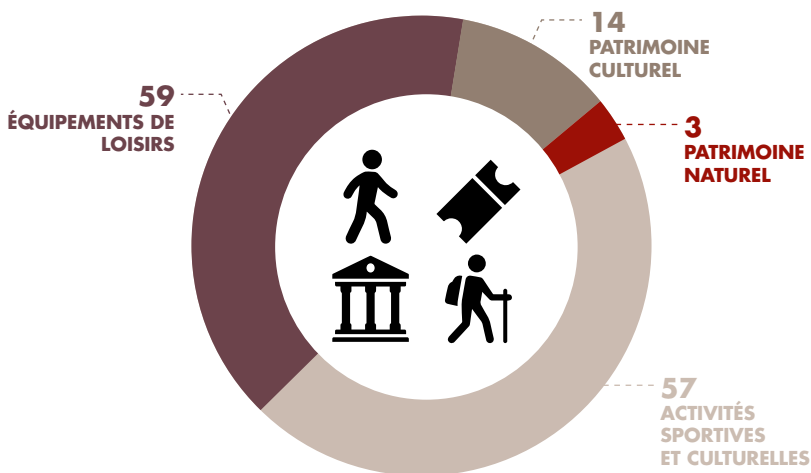


283 206
VISITEURS UNIQUES
WEB



666 845
VISITES SITE WEB

OFFRE DE LOISIRS



Source : Observatoire ADT64, Flux Vision Tourisme 2022, SIRTAQUI 2022, Taxe de séjour 2022, Enquête de clientèle régionale 2019, Anglet Tourisme.
Impression : Conseil départemental des Pyrénées-Atlantiques.



www.anglet-tourisme.com

RÉALISÉ PAR :



Agence Départementale
Tourisme 64