

CHIFFRES CLÉS DU **Tourisme**

ANGLET 2023

MÉMO DE L'OFFRE

CAPACITÉ D'ACCUEIL



HÔTELS
1 284 (=)



HÔTELLERIE DE PLEIN AIR
453 (=)



CHAMBRES D'HÔTES
62 (=)



MEUBLÉS
DU TOURISME
10 787 (-10%)



RÉSIDENCES
DE TOURISME
1 678 (=)



VILLAGES
VACANCES
1 589 (=)

NOMBRE DE LITS TOURISTIQUES MARCHANDS

15 853

PRISE DE PAROLE

ANTHONY BLEUZE,
*Président d'Anglet
tourisme*



La politique d'Anglet Tourisme s'appuie sur les retombées économiques de l'activité touristique. Ce document « les chiffres clés du tourisme » est un des indicateurs qui permet à l'équipe d'Anglet Tourisme la mise en place d'un plan d'actions 2024 le plus pertinent possible.

Avec plus de 8 millions de visiteurs en 2023, Anglet a maintenu son attractivité auprès des visiteurs étrangers là où l'intérêt des visiteurs nationaux a très légèrement baissé.

Le printemps a connu une belle fréquentation, la saison estivale reste la période la plus fréquentée et le mois de décembre a enregistré une belle progression probablement boostée par les fêtes de fin d'année et son lot d'animations.

L'enjeu pour Anglet sera de parvenir à attirer davantage sur le hors saison en mettant en avant des offres d'activités innovantes et en proposant des animations adaptées aux attentes de nos visiteurs.



LA FRÉQUENTATION TOURISTIQUE



ANGLET 2023

VISITEURS
8 003 000 (-2%)

TOURISTES
861 000 (=)

EXCURSIONNISTES
7 142 000 (-2%)

NUITÉES MARCHANDES
(TAXE DE SÉJOUR 2024)
1 156 000 (+20%)

NUITÉES NON MARCHANDES
1 533 000 (-12%)

EXCURSIONNISTES FRANÇAIS
5 419 000 (-3%)

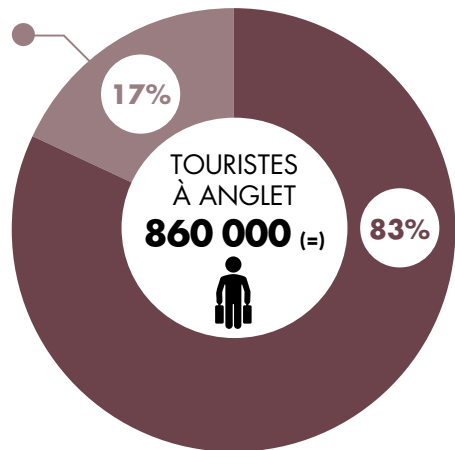
EXCURSIONNISTES ÉTRANGERS
1 723 000 (+1%)

TOTAL RETOMBÉES ÉCONOMIQUES SUR LE TERRITOIRE

474 398 000 €
(+27 000 000€)



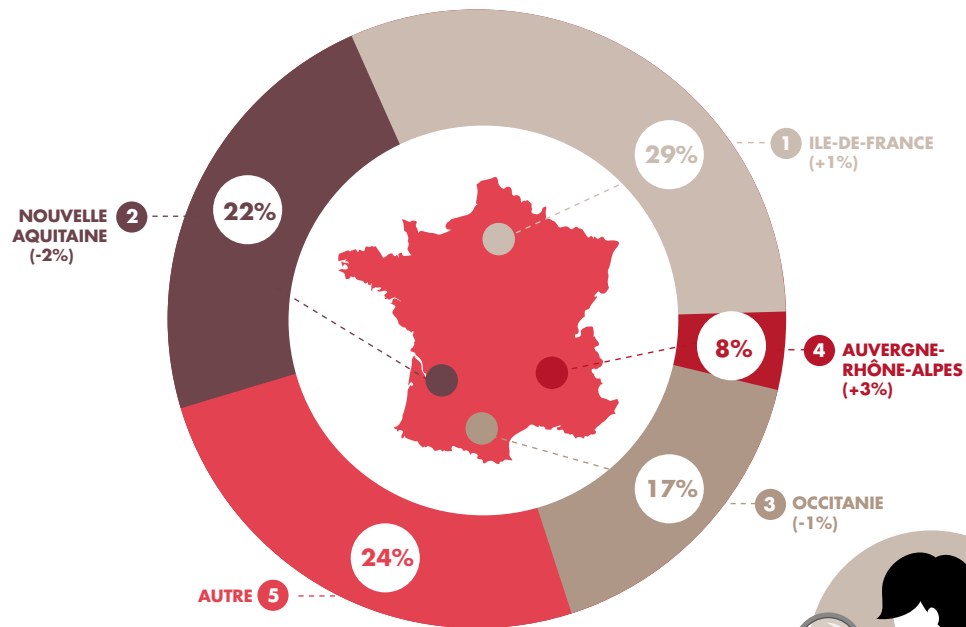
TOURISTES ÉTRANGERS
(-5%)



TOURISTES FRANÇAIS
(+1%)

TOURISTES À ANGLET
860 000 (=)

ORIGINES DES TOURISTES FRANÇAIS



LEXIQUE

VISITEURS* : somme des touristes et excursionnistes.

TOURISTES* : personnes séjournant ponctuellement.

EXCURSIONNISTES* : personnes en visite ponctuelle pour la journée.

*ne sont pas pris en compte les visiteurs habitant dans les Pyrénées-Atlantiques.

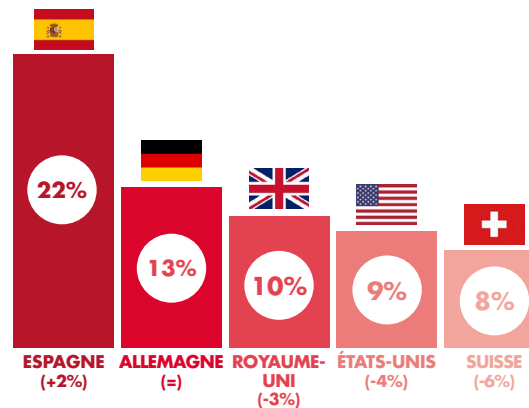
NUITÉES MARCHANDES : nuitées générées par des touristes en hébergement payant. Données extraites de la taxe de séjour et des plateformes collaboratives en janvier 2024.

NUITÉES NON MARCHANDES : nuitées générées par des touristes en résidence secondaire, chez de la famille ou des amis.

RETOMBÉES ÉCONOMIQUES (ESTIMATION) : Calcul selon les paniers de dépense moyenne par jour et par personne en Pays basque.

111,8 € de dépenses pour les touristes séjournant dans de l'hébergement marchand.
50,8 € de dépenses pour les touristes séjournant dans de l'hébergement non marchand.
37,4 € de dépenses pour les excursionnistes.
Paniers de dépenses évalués en 2019 et actualisés en 2023. Suite au changement de méthodologie du calcul du panier des excursionnistes via l'enquête ADT 2022, les retombées économiques et leurs variations sont différentes des années précédentes.

ORIGINES DES TOURISTES ÉTRANGERS



CHIFFRES DE LA COMMUNICATION

ANGLÈT TOURISME



31 000
ABONNÉS FACEBOOK



3 527
FOLLOWERS



27 800
ABONNÉS

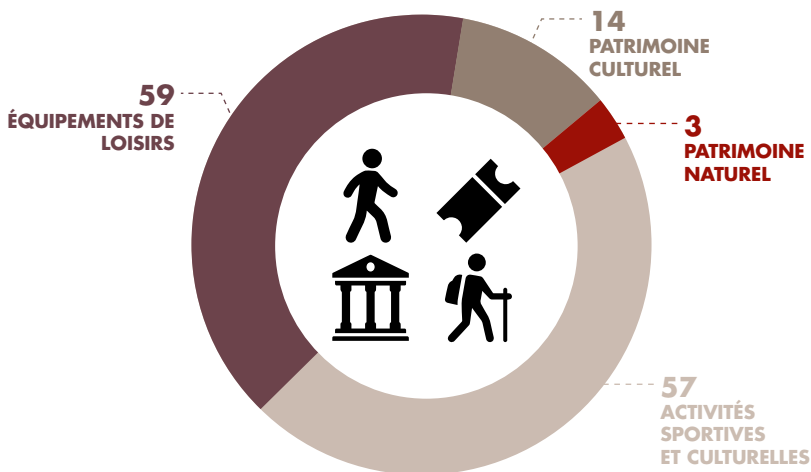


250 246
UTILISATEURS
SITE INTERNET



659 572
SESSIONS
SITE INTERNET

OFFRE DE LOISIRS



Source : Observatoire ADT64, Flux Vision Tourisme 2023, SIRTAQUI 2023, Taxe de séjour 2023, Enquête de clientèle régionale 2019, Anglet Tourisme.
Impression : Conseil départemental des Pyrénées-Atlantiques.



www.anglet-tourisme.com

RÉALISÉ PAR :



Agence Départementale
Tourisme 64